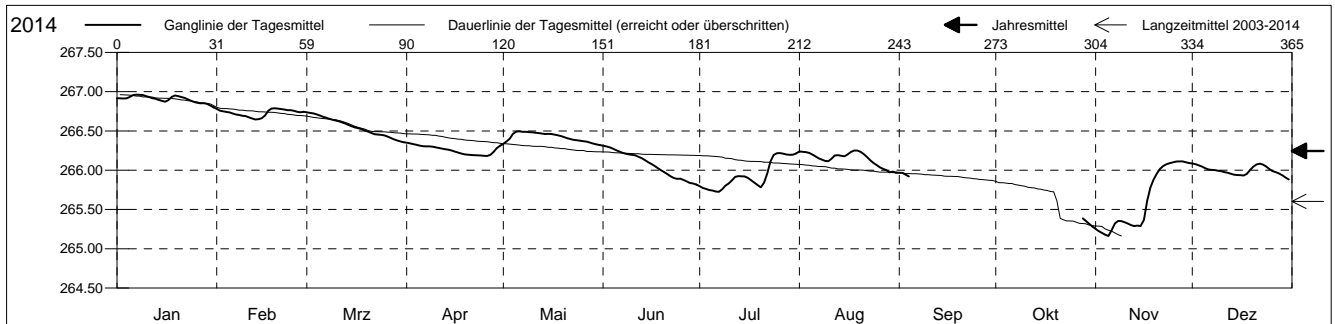


Grundwasserstände

Ergolzthal
 Pratteln 41.J.1 Hülfen
 Abstichpunkt: 0.00 m ü.M.
 OK Terrain: 0.00 m ü.M.

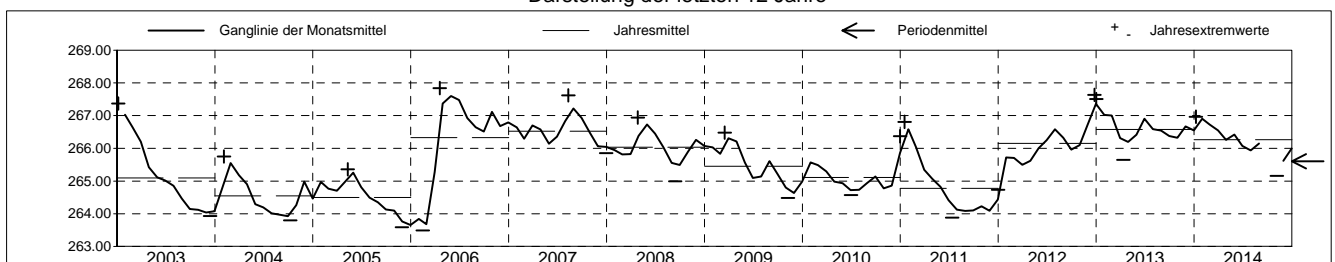
Amt für Umweltschutz und Energie
Kanton Basel-Landschaft
 Koordinaten: 0.00 / 0.00

2014	Januar	Februar	März	April	Mai	Juni	Juli	August	September	Oktober	November	Dezember	
1	266.92	266.78	266.74 +	266.35 +	266.34	266.31 +	265.80	266.24	265.97 +		265.25	266.09 +	1
2	266.92	266.76	266.73	266.34	266.36	266.30	265.77	266.23	265.97 +		265.22	266.08	2
3	266.91	266.75	266.72	266.33	266.40	266.29	265.76	266.23	265.94		265.20	266.06	3
4	266.92	266.74	266.71	266.32	266.46	266.27	265.75	266.22	265.92		265.18	266.05	4
5	266.93	266.74	266.70	266.31	266.49 +	266.26	265.74	266.20			265.16 -	266.03	5
Tagesmittel													
6	266.96 +	266.72	266.68	266.31	266.49 +	266.24	265.73 -	266.18			265.24	266.01	6
7	266.96 +	266.71	266.67	266.30	266.49 +	266.22	265.73 -	266.15			265.32	266.00	7
8	266.96 +	266.70	266.65	266.30	266.49 +	266.21	265.76	266.14			265.35	266.00	8
9	266.96 +	266.69	266.64	266.30	266.48	266.20	265.80	266.12			265.35	265.99	9
10	266.94	266.69	266.63	266.29	266.48	266.19	265.83	266.12			265.34	265.99	10
11	266.93	266.67	266.62	266.28	266.48	266.19	265.87	266.15			265.32	265.98	11
12	266.92	266.66	266.61	266.27	266.47	266.17	265.91	266.19			265.30	265.97	12
13	266.91	266.65 -	266.59	266.27	266.47	266.15	265.92	266.19			265.29	265.96	13
14	266.90	266.65 -	266.57	266.26	266.46	266.13	265.92	266.18			265.30	265.94	14
Max. +	266.88	266.66	266.56	266.25	266.46	266.10	265.92	266.18			265.29	265.94	15
16	266.87	266.70	266.54	266.24	266.46	266.08	265.90	266.20			265.37	265.94	16
17	266.89	266.76	266.53	266.22	266.45	266.05	265.87	266.23			265.61	265.93	17
18	266.93	266.79 +	266.52	266.21	266.44	266.03	265.84	266.25 +			265.78	265.95	18
19	266.95	266.79 +	266.51	266.20	266.43	266.00	265.81	266.25 +			265.88	266.00	19
Min. -	266.94	266.78	266.49	266.20	266.42	265.98	265.78	266.23			265.96	266.04	20
21	266.93	266.78	266.47	266.19	266.41	265.95	265.84	266.20			266.02	266.07	21
22	266.92	266.77	266.46	266.19	266.39	265.92	265.96	266.17			266.05	266.08	22
23	266.90	266.76	266.46	266.19	266.39	265.90	266.11	266.13			266.08	266.07	23
24	266.88	266.76	266.45	266.19	266.38	265.89	266.19	266.09		265.39 +	266.11 +	265.96	24
25	266.87	266.76	266.44	266.18 -	266.37	265.89	266.22 +	266.07		265.35	266.10	265.93	25
26	266.86	266.74	266.43	266.18 -	266.37	265.88	266.22 +	266.04		265.32	266.09	265.91	26
27	266.85	266.74	266.41	266.20	266.36	265.86	266.21	266.02		265.28	266.11 +	265.98	27
28	266.85	266.74	266.39	266.23	266.35	265.84	266.20	266.00			266.11 +	265.96	28
29	266.84		266.38	266.28	266.34	265.83	266.20	265.97 -			266.10	265.93	29
30	266.82		266.37	266.31	266.33	265.82 -	266.20	265.98			266.09	265.91	30
31	266.80 -		266.36 -		266.32 -		266.21	265.97 -			265.28	265.88 -	31
Monatsmittel	266.90 +	266.73	266.55	266.26	266.42	266.07	265.93	266.15			265.62 -	266.00	
Maximum	266.97 +	266.79	266.74	266.36	266.50	266.32	266.23	266.26	265.98	265.40 -	266.12	266.09	
Datum	07.01	01.02	01.03	01.04	05.05	01.06	31.07	19.08	02.09	28.10	27.11	01.12	
Amplitude	0.17	0.16	0.39	0.18	0.18	0.51	0.51	0.30	0.06	0.14	0.96	0.22	
Jahr 2014	Mittel	266.25 m ü.M.		Maximum	266.97 (07.Jan)		Minimum	265.16 (05.Nov)		Amplitude	1.81 m		



Periode	2003 - 2014												
Monatsmittel	265.92 +	265.80	265.77	265.83	265.77	265.65	265.52	265.49	265.27 -	265.29	265.37	265.52	
Maximum	267.50	267.17	266.85 -	267.84 +	267.73	267.69	267.22	267.62	267.20	267.25	267.19	267.64	
Jahr	2013	2013	2007	2006	2006	2006	2006	2007	2007	2006	2012	2012	
Minimum	263.63	263.49 -	263.80	264.47 +	264.06	264.04	263.88	263.86	263.82	263.80	263.59	263.60	
Jahr	2006	2006	2006	2004	2004	2004	2011	2004	2004	2004	2005	2005	
Amplitude	1.77	0.83	2.66 +	1.38	0.60 -	0.80	0.97	0.87	0.91	1.60	0.96	1.36	
Jahr	2004	2011	2006	2006	2010	2007	2009	2007	2008	2004	2014	2010	
Periode	Mittel	265.60 m ü.M.		Maximum	267.84 (19.Apr 2006)		Minimum	263.49 (14.Feb 2006)		Amplitude	4.35 m		

Darstellung der letzten 12 Jahre

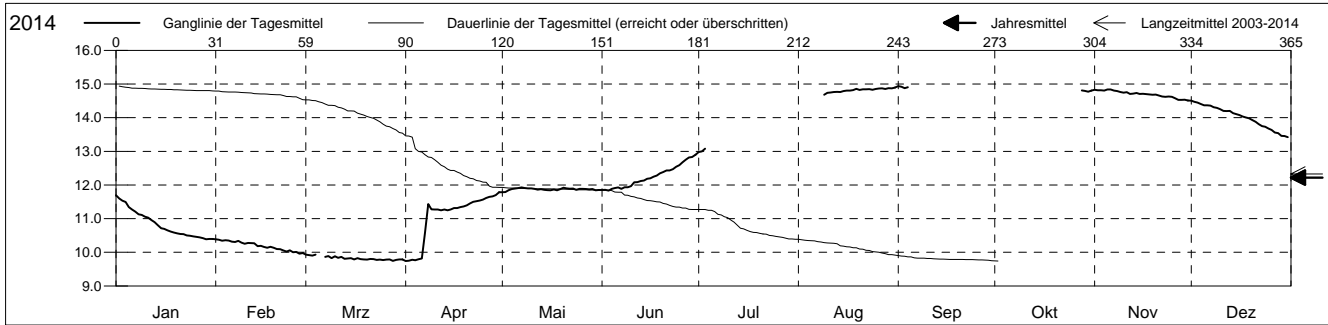


Grundwassertemperatur

Ergolzthal
 Pratteln 41.J.1 Hülfen
 Abstichpunkt: 0.00 m ü.M.
 OK Terrain: 0.00 m ü.M.

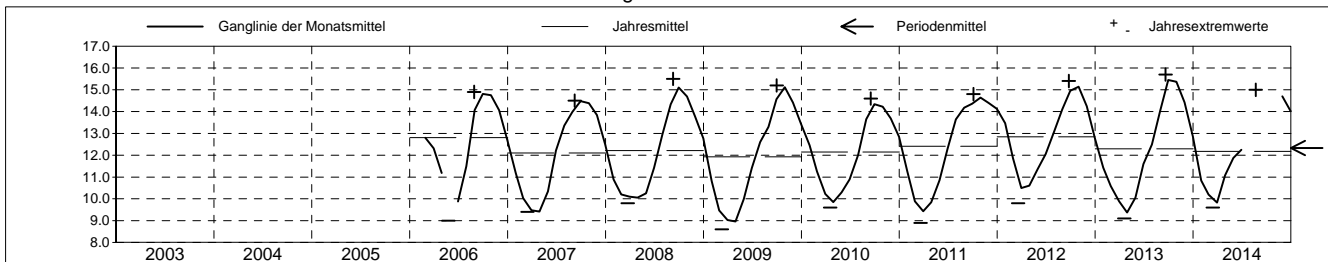
Amt für Umweltschutz und Energie
Kanton Basel-Landschaft
 Koordinaten: 0.00 / 0.00

2014	Januar	Februar	März	April	Mai	Juni	Juli	August	September	Oktober	November	Dezember	
1	11.7 +	10.4 +	9.9 +	9.7 -	11.8 -	11.9	13.0		14.9 +		14.8 +	14.5 +	1
2	11.6	10.4 +	9.9 +	9.8	11.8 -	11.9	13.0		14.9 +		14.8 +	14.5 +	2
3	11.5	10.3	9.9 +	9.8	11.8 -	11.8 -	13.1 +		14.9 +		14.8 +	14.4	3
4	11.5	10.4 +	9.9 +	9.8	11.9 +	11.9			14.9 +		14.8 +	14.4	4
5	11.3	10.3		9.8	11.9 +	11.9					14.8 +	14.4	5
6	11.3	10.3		9.8	11.9 +	11.9					14.8 +	14.4	6
7	11.2	10.3	9.9 +	10.6	11.9 +	11.9					14.8 +	14.4	7
8	11.1	10.3	9.9 +	11.4	11.9 +	11.9					14.8 +	14.3	8
9	11.1	10.3	9.8	11.3	11.9 +	11.9		14.7			14.8 +	14.3	9
10	11.1	10.3	9.9 +	11.3	11.9 +	12.0		14.7			14.7	14.3	10
11	11.0	10.3	9.8	11.3	11.9 +	12.1		14.7			14.8 +	14.2	11
12	11.0	10.3	9.9 +	11.3	11.9 +	12.1		14.8			14.7	14.2	12
13	10.9	10.3	9.8	11.3	11.9 +	12.1		14.8			14.7	14.2	13
14	10.8	10.2	9.8	11.3	11.9 +	12.1		14.8			14.7	14.1	14
15	10.7	10.2	9.8	11.3	11.8 -	12.2		14.8			14.7	14.1	15
16	10.7	10.2	9.8	11.3	11.8 -	12.2		14.8			14.7	14.1	16
17	10.7	10.1	9.8	11.3	11.9 +	12.2		14.8			14.7	14.0	17
18	10.6	10.2	9.8	11.3	11.8 -	12.3		14.8			14.7	14.0	18
19	10.6	10.1	9.8	11.4	11.9 +	12.3		14.9 +			14.7	14.0	19
20	10.6	10.1	9.8	11.4	11.9 +	12.4		14.8			14.7	13.9	20
21	10.5	10.1	9.8	11.5	11.9 +	12.4		14.8			14.7	13.9	21
22	10.5	10.1	9.8	11.5	11.9 +	12.4		14.8			14.6	13.8	22
23	10.5	10.0 -	9.8	11.5	11.9 +	12.5		14.8			14.6	13.8	23
24	10.5	10.1	9.8	11.5	11.9 +	12.5		14.8			14.6	13.7	24
25	10.5	10.0 -	9.8	11.6	11.9 +	12.6		14.9 +			14.6	13.7	25
26	10.5	10.0 -	9.8	11.6	11.9 +	12.7		14.9 +			14.6	13.6	26
27	10.4 -	10.0 -	9.8	11.6	11.9 +	12.8		14.9 +			14.5 -	13.6	27
28	10.4 -	10.0 -	9.7	11.7	11.9 +	12.8		14.9 +			14.5 -	13.5	28
29	10.4 -		9.8	11.7	11.9 +	12.8		14.9 +		14.8 +	14.5 -	13.5	29
30	10.4 -		9.8	11.8 +	11.8 -	12.9 +		14.9 +		14.8 +	14.5 -	13.5	30
31	10.4 -		9.8		11.9 +			14.9 +		14.8 +		13.4 -	31
Monatsmittel	10.8	10.2	9.8 -	11.1	11.9	12.3		14.8 +			14.7	14.0	
Maximum	11.8	10.5	10.1 -	12.0	12.0	13.0	13.2	15.0 +	15.0 +	14.9	15.0 +	14.6	
Datum	01.01	01.02	01.03	07.04	03.05	29.06	03.07	22.08	01.09	28.10	04.11	01.12	
Minimum	10.2	9.8	9.6 -	9.6 -	11.6	11.7	12.8	14.5	14.7 +	14.6	14.4	13.3	
Datum	27.01	27.02	15.03	01.04	01.05	01.06	01.07	09.08	01.09	28.10	26.11	28.12	
Amplitude	1.6	0.7	0.5	2.4	0.4	1.3	0.4	0.5	0.3	0.3	0.6	1.3	
Jahr 2014	Mittel	12.2 °C		Maximum	15.0 (22.Aug)		Minimum	9.6 (15.Mrz)		Amplitude		5.4 °C	



Periode	2003 - 2014												
Monatsmittel	11.5	10.7	10.1	10.0 -	10.6	11.6	12.7	14.1	14.8 +	14.8 +	14.2	13.1	
Maximum	14.1	12.9	12.7	12.0 -	12.0 -	13.5	14.3	15.1	15.7 +	15.7 +	15.1	14.6	
Jahr	2012	2006	2006	2014	2014	2011	2011	2013	2013	2013	2013	2014	
Minimum	9.9	8.9	8.6 -	8.7	9.0	9.3	10.4	12.6	13.6	13.9 +	13.1	11.6	
Jahr	2009	2009	2009	2009	2006	2006	2006	2010	2009	2010	2008	2009	
Amplitude	2.2	1.9	1.3	2.4 +	1.9	2.1	2.4 +	2.4 +	1.6	1.1 -	1.6	2.3	
Jahr	2011	2012	2012	2014	2007	2011	2006	2013	2009	2008	2012	2013	
Periode	Mittel	12.3 °C		Maximum	15.7 (20.Sep 2013)		Minimum	8.6 (10.Mrz 2009)		Amplitude		7.1 °C	

Darstellung der letzten 12 Jahre

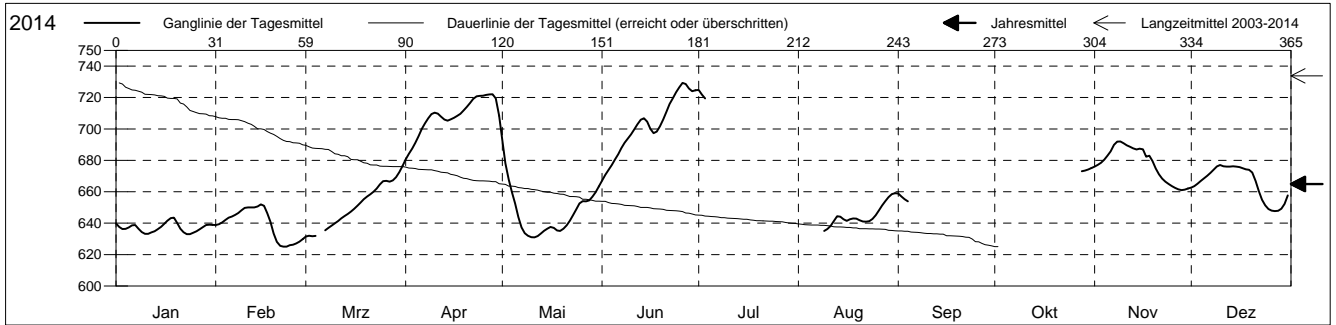


Leitfähigkeit

Ergolztal
 Pratteln 41.J.1 Hülfen
 Abstichpunkt: 0.00 m ü.M.
 OK Terrain: 0.00 m ü.M.

Amt für Umweltschutz und Energie
Kanton Basel-Landschaft
 Koordinaten: 0.00 / 0.00

2014	Januar	Februar	März	April	Mai	Juni	Juli	August	September	Oktober	November	Dezember	
1	640	639	631	681 -	693 +	667 -	725 +		659 +		676	663	1
2	638	639	632	684	678	671	722		657		677	664	2
3	636	640	632	688	668	674	719		655		678	665	3
4	636	642	632	691	660	677			654		680	667	4
5	637	644		695	652	680					683	669	5
6	639	644		700	644	684					686	670	6
7	639	645	635	704	637	688					690	672	7
8	636	646	637	707	634	691					692 +	674	8
9	634	648	638	709	632	694		635			692 +	676	9
10	633 -	650	640	710	631 -	697		636			691	677 +	10
11	633 -	650	641	710	631 -	700		638			690	676	11
12	634	650	643	708	632	703		641			689	676	12
13	635	650	645	706	633	706		644			688	676	13
14	636	651	646	705	635	707		644			687	676	14
15	638	652 +	647	706	636	705		642			687	676	15
16	640	651	649	707	638	700		641			687	676	16
17	642	646	651	708	637	697		642			682	675	17
18	643	641	653	710	635	698		643			683	674	18
19	644 +	633	655	712	635	702		643			679	674	19
20	640	628	657	714	636	706		642			675	672	20
21	636	626	658	717	639	711		641			671	667	21
22	634	625 -	660	719	642	716		641			668	660	22
23	633 -	625 -	662	721	645	720		641			666	655	23
24	633 -	626	665	721	649	723		643			665	651	24
25	634	626	667	721	653	727		645			664	649	25
26	635	627	667	722 +	654	729 +		648			662	648 -	26
27	636	628	666	722 +	654	729 +		651			662	648 -	27
28	637	630	667	722 +	655	726		654			661 -	648 -	28
29	639		669	719	657	724		657		673	661 -	649	29
30	639		672	708	660	725		658		674	662	652	30
31	639		676 +		663			659 +		675 +		658	31
Monatsmittel	637 -	639	652	708 +	647	702		645			678	666	
Maximum	644 -	653	678	723	701	730 +	726	660	660	676	693	677	
Datum	18.01	15.02	31.03	28.04	01.05	26.06	01.07	31.08	01.09	31.10	09.11	09.12	
Minimum	633	625 -	631	679	631	665	719 +	634	653	673	661	647	
Datum	10.01	21.02	01.03	01.04	09.05	01.06	03.07	09.08	04.09	28.10	27.11	26.12	
Amplitude	11	28	47	44	70	65	7	26	7	3	32	30	
Jahr 2014	Mittel	665		Maximum	730 (26.Jun)		Minimum	625 (21.Feb)			Amplitude	105	



Periode	2003 - 2014												
Monatsmittel	701 -	722	712	708	716	736	751	738	767	787 +	742	734	
Maximum	856	815	797	789 -	879	883	851	854	901	911	923	942 +	
Jahr	2012	2012	2010	2010	2011	2011	2010	2011	2011	2009	2011	2011	
Minimum	628	625 -	631	630	631	630	643	634	653	665 +	638	628	
Jahr	2013	2014	2014	2008	2008	2013	2012	2014	2014	2012	2013	2012	
Amplitude	168 +	118	103	89	114	94	115	108	123	81 -	136	139	
Jahr	2012	2012	2008	2009	2011	2012	2010	2010	2009	2008	2009	2010	
Periode	Mittel	734		Maximum	942 (06.Dez 2011)		Minimum	625 (21.Feb 2014)			Amplitude	317	

Darstellung der letzten 12 Jahre

