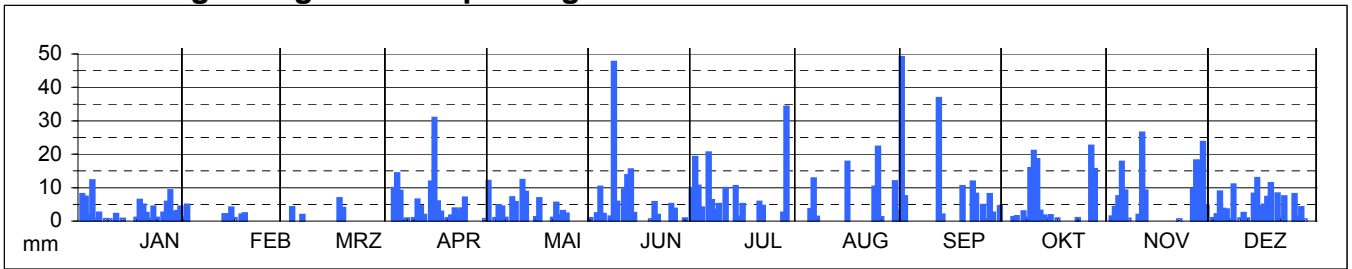
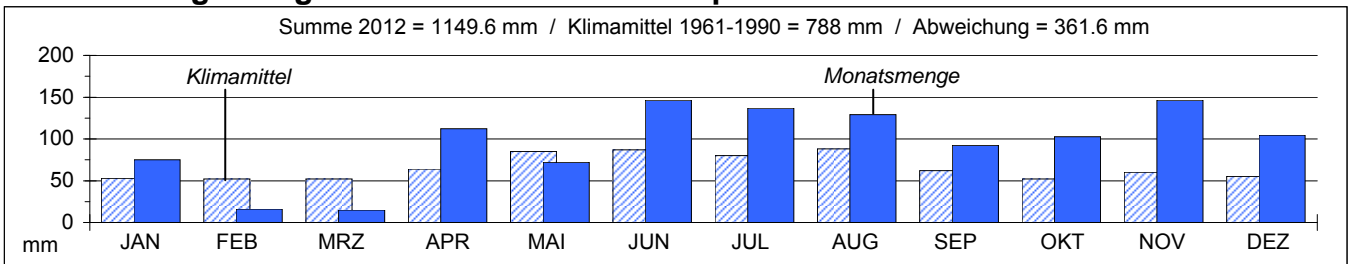


# Meteorologische Verhältnisse in der Region Basel im Jahr 2012

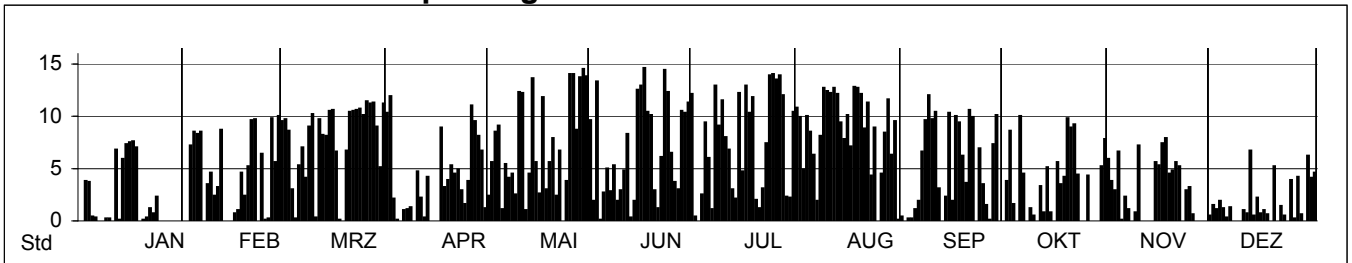
## Niederschlagsmengen in mm pro Tag



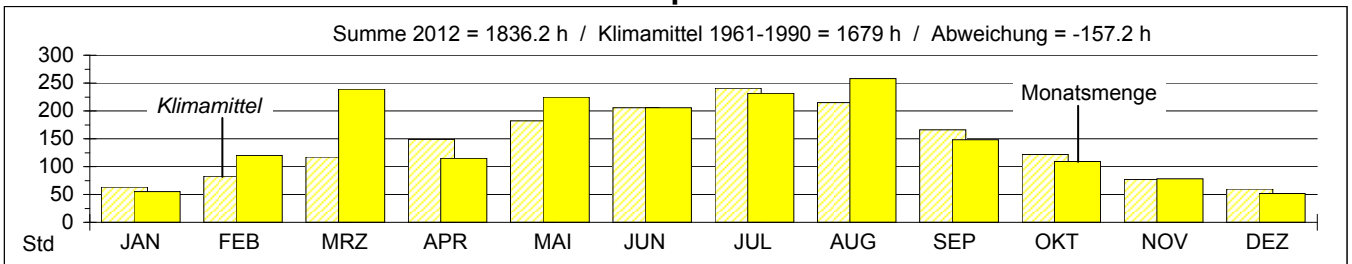
## Niederschlagsmengen in mm und Klimamittel pro Monat



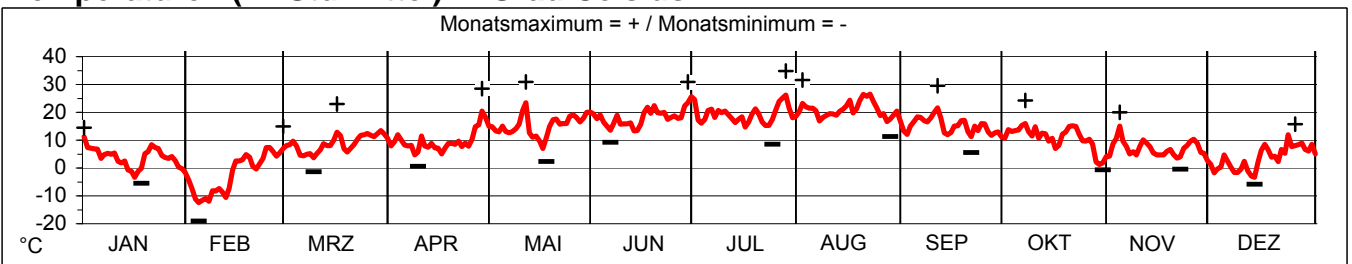
## Sonnenscheindauer in Std pro Tag



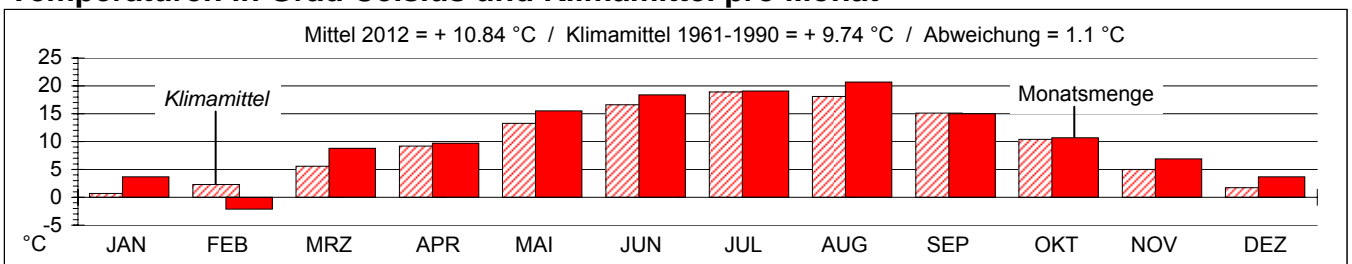
## Sonnenscheindauer in Std und Klimamittel pro Monat



## Temperaturen (24 Std-Mittel) in Grad Celsius



## Temperaturen in Grad Celsius und Klimamittel pro Monat



Daten vom Meteorologischen Verein der Region Basel, Station Basel-Binningen

Darstellung: Amt für Umweltschutz und Energie, Kanton Basel-Landschaft, Fachstelle Wasserversorgung