

**Abfluss**



**Diegterbach - Sissach**

Stationsnummer: BL 4321

Einzugsgebiet: 32.70 km<sup>2</sup>

Höhe Station: 372.00 m ü. M.

**Kanton Basel-Landschaft**

Tiefbauamt, Geschäftsbereich Wasserbau

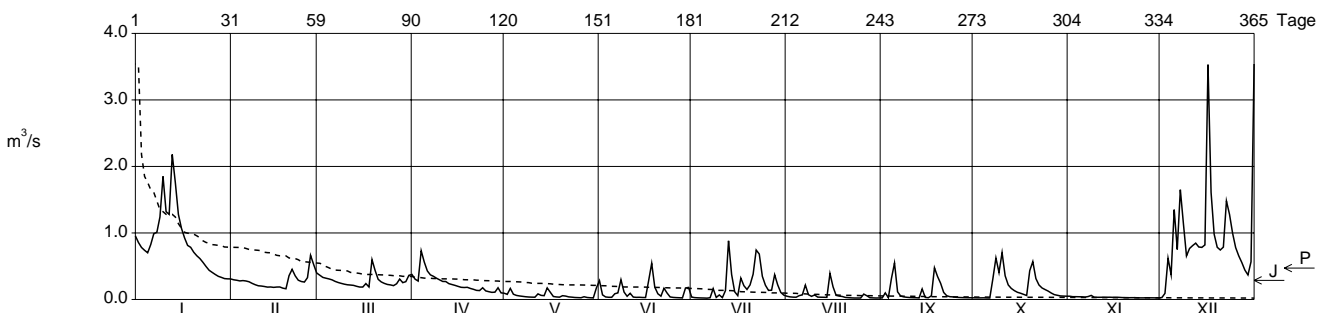
Koordinaten: 627 990 / 257 090

Mittlere Höhe: 614.00 m ü. M.

2011		Januar	Februar	März	April	Mai	Juni	Juli	August	September	Oktober	November	Dezember	
Tagesmittel	1	0.957	0.309	0.398	0.376	0.094	0.283	0.036	0.049	0.023 -	0.025	0.049	0.029 -	1
	2	0.857	0.296	0.365	0.306	0.077	0.069	0.028	0.039	0.099	0.024	0.042	0.092	2
	3	0.782	0.289	0.332	0.277	0.166	0.038	0.025	0.035	0.027	0.024	0.042	0.619	3
	4	0.739	0.279	0.320	0.732+	0.079	0.033	0.023	0.034	0.315	0.025	0.041	0.373	4
	5	0.702	0.284	0.309	0.563	0.061	0.033	0.022	0.058	0.548+	0.023	0.040	1.35	5
	6	0.825	0.278	0.295	0.429	0.053	0.086	0.020 -	0.069	0.115	0.022 -	0.036	0.752	6
	7	0.989	0.266	0.272	0.370	0.047	0.099	0.026	0.216	0.052	0.310	0.044	1.65	7
	8	1.01	0.242	0.255	0.348	0.041	0.297	0.163	0.072	0.039	0.624	0.061+	1.14	8
	9	1.24	0.222	0.242	0.319	0.037	0.112	0.031	0.047	0.033	0.406	0.034	0.655	9
	10	1.85	0.206	0.230	0.295	0.035	0.048	0.068	0.068	0.029	0.704+	0.033	0.767	10
m <sup>3</sup> /s	11	1.32	0.202	0.221	0.271	0.034	0.093	0.028	0.036	0.027	0.356	0.033	0.810	11
	12	1.28	0.195	0.217	0.270	0.084	0.036	0.134	0.034	0.026	0.219	0.034	0.847	12
	13	2.18 +	0.186	0.212	0.238	0.062	0.032	0.882+	0.033	0.023 -	0.166	0.033	0.789	13
	14	1.76	0.188	0.198	0.225	0.057	0.033	0.376	0.032	0.158	0.133	0.034	0.783	14
	15	1.28	0.182	0.187 -	0.212	0.174+	0.030	0.116	0.391+	0.031	0.108	0.032	0.820	15
	16	1.07	0.187	0.187 -	0.197	0.109	0.029	0.058	0.191	0.026	0.094	0.033	3.53	16
	17	0.927	0.188	0.239	0.183	0.045	0.282	0.321	0.062	0.054	0.077	0.032	1.61	17
	18	0.813	0.170	0.188	0.180	0.038	0.544+	0.207	0.051	0.476	0.060	0.029	0.982	18
	19	0.784	0.161 -	0.598+	0.183	0.035	0.186	0.151	0.045	0.346	0.433	0.027	0.785	19
	20	0.710	0.358	0.437	0.166	0.057	0.086	0.219	0.031	0.244	0.569	0.026	0.744	20
+ Maximum	21	0.657	0.453	0.303	0.153	0.051	0.050	0.380	0.027	0.106	0.315	0.027	0.787	21
	22	0.615	0.356	0.264	0.137	0.039	0.169	0.743	0.024	0.056	0.218	0.027	1.48	22
	23	0.558	0.290	0.242	0.134	0.035	0.097	0.683	0.022 -	0.042	0.173	0.025	1.28	23
	24	0.496	0.270	0.226	0.176	0.030	0.038	0.348	0.022 -	0.039	0.149	0.024	0.997	24
	25	0.439	0.262	0.219	0.129	0.028	0.031	0.214	0.022 -	0.033	0.126	0.024	0.780	25
- Minimum	26	0.407	0.328	0.208	0.117	0.026	0.028	0.137	0.081	0.030	0.097	0.026	0.656	26
	27	0.376	0.664+	0.236	0.107	0.041	0.026	0.139	0.056	0.028	0.073	0.025	0.556	27
	28	0.348	0.527	0.307	0.110	0.030	0.023 -	0.372	0.026	0.027	0.063	0.025	0.442	28
	29	0.332		0.253	0.176	0.026	0.173	0.219	0.024	0.026	0.053	0.024	0.369	29
	30	0.314		0.268	0.099 -	0.023 -	0.181	0.106	0.022 -	0.026	0.051	0.023 -	0.567	30
	31	0.310 -		0.363		0.173		0.065	0.023		0.049		3.54 +	31
Monatsumme	0.869	0.280	0.277	0.249	0.061	0.109	0.205	0.063	0.103	0.186	0.033-	0.987+	m <sup>3</sup> /s	
Maximum (Spitze)	2.98 10.	0.790 27.	0.974 19.	1.26 04.	0.842 31.	1.39 17.	4.50 13.	0.992 15.	1.48 02.	2.50 08.	0.190- 07.	8.31 + 31.	m <sup>3</sup> /s Datum	

**Jahresmittel** 0.287 m<sup>3</sup>/s

— Ganglinie der Tagesmittel    - - - - Dauerlinie der Tagesmittel (erreicht oder überschritten)    ← J Jahresmittel (2011)    ← P Periodenmittel (1978 - 2011)



Periode	1978 - 2011 (34 Jahre)												
Monatsumme	0.607	0.588	0.692+	0.637	0.550	0.399	0.297	0.266	0.259-	0.327	0.418	0.632	m <sup>3</sup> /s
Maximum (Spitze)	28.0 + 1985	15.8 1999	14.4 2006	19.8 2006	23.6 1999	14.6 2010	24.7 1993	24.2 2007	22.0 2006	10.6 - 2006	15.6 1984	14.9 2010	m <sup>3</sup> /s Jahr
Minimum (Momentanwert)	0.079+ 1992	0.053 1986	0.035 1986	0.078 2003	0.022 2011	0.022 2011	0.019 2011	0.011- 2003	0.020 2011	0.020 2011	0.022 2011	0.028 2011	m <sup>3</sup> /s Jahr

**Grösstes Jahresmittel** 0.904 (2006) m<sup>3</sup>/s      **Periodenmittel** 0.472 m<sup>3</sup>/s      **Kleinstes Jahresmittel** 0.186 (2003) m<sup>3</sup>/s

**Dauer der Tagesmittelwerte des Abflusses (erreicht oder überschritten)**

Tage	1	3	6	9	18	36	55	73	91	114	137	160	
2011	3.54	2.18	1.65	1.35	0.997	0.780	0.569	0.398	0.346	0.284	0.230	0.188	m <sup>3</sup> /s
1978 - 2011	4.97	3.32	2.40	2.05	1.57	1.10	0.860	0.703	0.590	0.458	0.362	0.299	m <sup>3</sup> /s
Tage	182	205	228	251	274	292	310	329	347	356	362	365	
2011	0.166	0.107	0.068	0.049	0.037	0.033	0.030	0.026	0.024	0.023	0.022	0.020	m <sup>3</sup> /s
1978 - 2011	0.251	0.211	0.176	0.144	0.121	0.106	0.096	0.083	0.067	0.051	0.030	0.019	m <sup>3</sup> /s

Die Abflüsse wurden auch für die Jahre 1975 bis 1977 bestimmt.

**Wasserstand**



**Diegterbach - Sissach**

Stationsnummer: BL 4321

Einzugsgebiet: 32.70 km<sup>2</sup>

Höhe Station: 372.00 m ü. M.

**Kanton Basel-Landschaft**

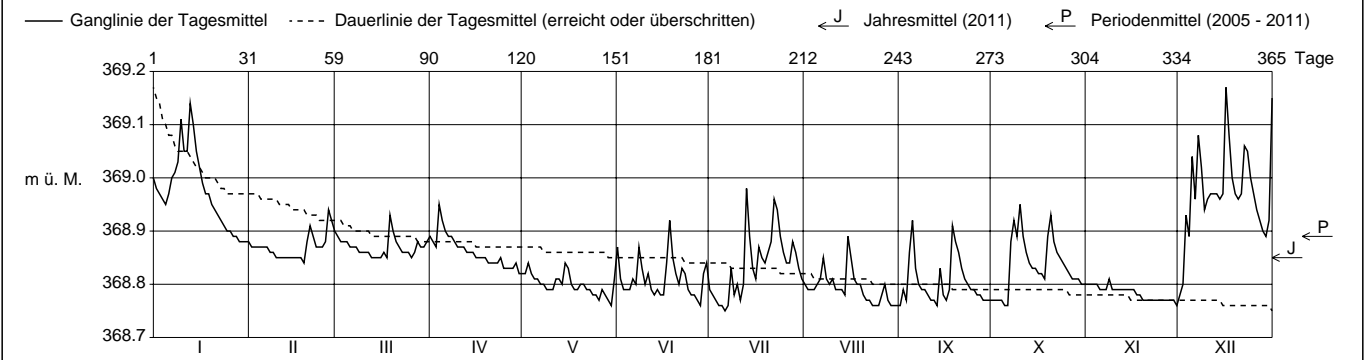
**Tiefbauamt, Geschäftsbereich Wasserbau**

Koordinaten: 627 990 / 257 090

Mittlere Höhe: 614.00 m ü. M.

2011	Januar	Februar	März	April	Mai	Juni	Juli	August	September	Oktober	November	Dezember		
<b>Tagesmittel</b>	1 369.00 2 368.98 3 368.97 4 368.96 5 368.95	368.88 368.87 368.87 368.87 368.87	368.90 368.89 368.88 368.88 368.88	368.89 368.88 368.87 368.95 + 368.92	368.82 368.82 368.84 + 368.82 368.81	368.87 368.81 368.79 368.79 368.79	368.79 368.78 368.77 368.76 368.76	368.80 368.79 368.79 368.79 368.80	368.76 - 368.79 368.77 368.86 368.92 +	368.77 368.77 368.77 368.77 368.76 -	368.80 368.80 368.80 368.80 368.79	368.80 368.80 368.80 368.80 368.79	368.78 - 368.80 368.83 368.89 369.04	1 2 3 4 5
	6 368.97 7 369.00 8 369.01 9 369.03 10 369.11	368.87 368.87 368.86 368.86 368.85	368.87 368.87 368.87 368.86 368.86	368.90 368.89 368.89 368.88 368.87	368.81 368.80 368.80 368.79 368.79	368.81 368.80 368.87 368.83 368.83	368.75 - 368.76 368.85 368.81 368.78	368.81 368.80 368.80 368.79 368.81	368.83 368.80 368.80 368.79 368.77	368.76 - 368.88 368.88 368.92 368.95 +	368.79 368.79 368.79 368.89 368.79	368.79 368.79 368.81 368.89 368.79	368.86 369.02 369.08 368.94 368.96	6 7 8 9 10
m ü. M.	11 369.05 12 369.05 13 369.14 + 14 369.10 15 369.05	368.85 368.86 368.85 368.85 368.85	368.86 368.86 368.85 - 368.85 368.85	368.87 368.87 368.86 368.86 368.84 +	368.79 368.81 368.81 368.80 368.84 +	368.82 368.79 368.78 368.79 368.78	368.77 368.80 368.98 + 368.78 368.83	368.79 368.80 368.79 368.78 368.89 +	368.77 368.77 368.76 - 368.78 368.78	368.89 368.86 368.84 368.83 368.83	368.89 368.79 368.79 368.83 368.79	368.79 368.79 368.79 368.79 368.79	368.97 369.17 + 369.08 369.00 368.97 368.97	11 12 13 14 15
+ Maximum	16 369.02 17 368.99 18 368.97 19 368.97 20 368.95	368.85 368.85 368.85 368.84 368.88	368.85 - 368.86 368.85 - 368.93 + 368.90	368.85 368.85 368.85 368.85 368.84	368.83 368.80 368.79 368.80 368.80	368.78 368.84 368.92 + 368.85 368.82	368.81 368.87 368.85 368.84 368.86	368.85 368.80 368.80 368.80 368.78	368.77 368.81 368.91 368.88 368.86	368.82 368.82 368.81 368.89 368.93	368.79 368.78 368.79 368.89 368.77	368.79 368.78 368.79 368.89 368.77	369.17 + 369.08 369.00 368.97 368.96	16 17 18 19 20
- Minimum	21 368.94 22 368.93 23 368.92 24 368.91 25 368.90	368.91 368.89 368.87 368.87 368.87	368.88 368.87 368.86 368.86 368.86	368.84 368.84 368.84 368.85 368.83	368.80 368.79 368.79 368.78 368.78	368.80 368.83 368.82 368.79 368.78	368.80 368.96 368.94 368.89 368.86	368.88 368.77 368.76 - 368.79 368.76 -	368.77 368.81 368.80 368.79 368.79	368.83 368.81 368.85 368.84 368.83	368.88 368.86 368.85 368.79 368.79	368.77 368.77 368.77 368.77 368.77	368.97 369.06 369.05 369.00 368.97	21 22 23 24 25
Monatsmittel	368.97 +	368.87	368.87	368.86	368.80	368.81	368.83	368.79	368.80	368.83	368.78 -	368.97 +	m ü. M.	
Maximum (Spitze)	369.19 10.	368.97 27.	369.00 19.	369.04 04.	368.98 31.	369.06 17.	369.26 13.	369.00 15.	369.08 02.	369.16 08.	368.85 - 07.	369.39 + 31.	m ü. M. Datum	

**Jahreswerte in m ü. M.** Mittel 368.85 Maximum 369.17 (16.12.2011) Minimum 368.75 (06.07.2011) Spitze 369.39 (16.12.2011)



Periode	2005 - 2011 (7 Jahre)												
Monatsmittel	368.92	368.91	368.96 +	368.94	368.89	368.86	368.84 -	368.88	368.85	368.85	368.86	368.95	m ü. M.
Maximum (Spitze)	369.31 2006	369.39 2009	369.57 2006	369.71 2006	369.27 - 2005	369.58 2010	369.35 2006	369.80 + 2007	369.76 2006	369.46 2006	369.37 2010	369.59 2010	m ü. M. Jahr
Minimum (Momentanwert)	368.76 2006	368.76 2006	368.81 2005	368.82 + 2011	368.76 2011	368.75 2005	368.74 2011	368.75 2011	368.74 2005	368.74 2005	368.73 - 2005	368.74 2005	m ü. M. Jahr

**Grösstes Jahresmittel** 368.94 (2006) m ü. M. **Periodenmittel** 368.89 m ü. M. **Kleinste Jahresmittel** 368.85 (2011) m ü. M.

Dauer der Tagesmittelwerte des Wasserstandes (erreicht oder überschritten)													
Tage	1	3	6	9	18	36	55	73	91	114	137	160	
2011	369.17	369.14	369.08	369.05	369.00	368.96	368.92	368.89	368.88	368.87	368.86	368.85	m ü. M.
2005 - 2011	369.33	369.22	369.16	369.12	369.08	369.01	368.98	368.96	368.94	368.92	368.90	368.88	m ü. M.
Tage	182	205	228	251	274	292	310	329	347	356	362	365	
2011	368.84	368.82	368.81	368.80	368.79	368.79	368.78	368.77	368.77	368.76	368.76	368.75	m ü. M.
2005 - 2011	368.87	368.86	368.85	368.84	368.83	368.82	368.81	368.79	368.78	368.77	368.76	368.74	m ü. M.

Die Wasserstände wurden auch für die Jahre 1978 bis 2004 bestimmt.  
Ab 1.9.2004 neue Nullpunkthöhe.