

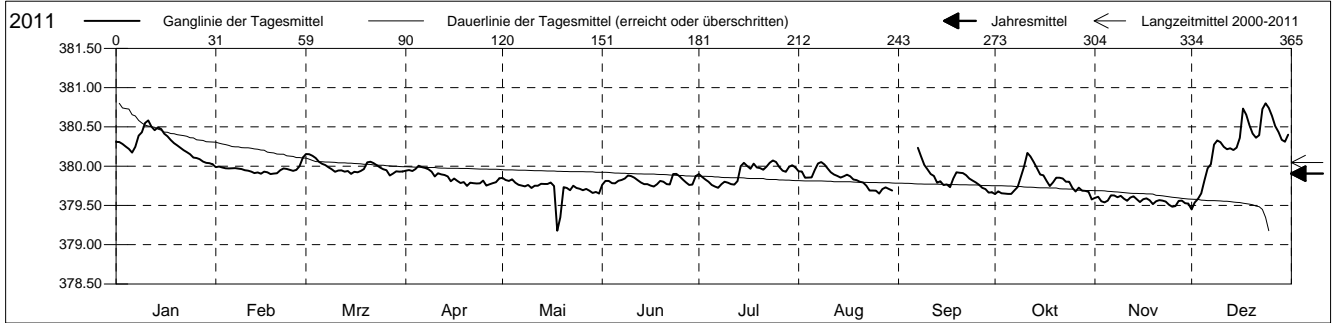
**Grundwasserstände**



Laufental  
Liesberg 118.A.1 Bebrunnenmatten  
Abstichpunkt: 383.64 m ü.M.  
OK Terrain: 383.60 m ü.M.

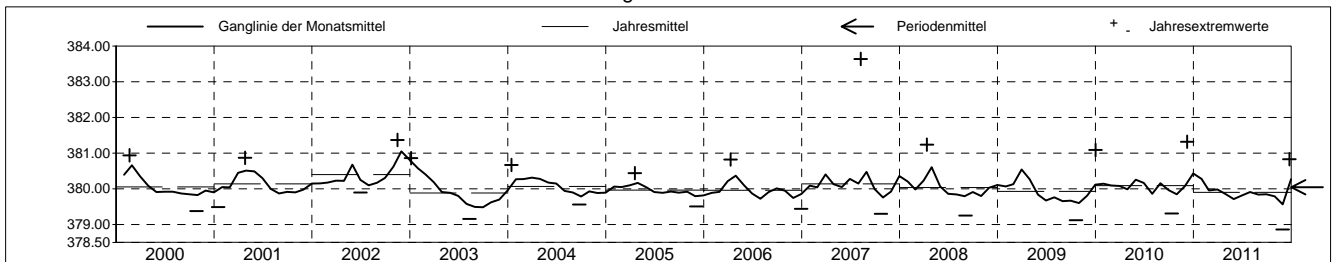
**Amt für Umweltschutz und Energie**  
**Kanton Basel-Landschaft**  
Koordinaten: 598915.00 / 249440.00

2011		Januar	Februar	März	April	Mai	Juni	Juli	August	September	Oktober	November	Dezember	
Tagesmittel	1	380.31	379.99	380.15 +	379.94	379.85 +	379.76	379.90	379.93		379.64	379.60	379.45 -	1
	2	380.31	380.00	380.15 +	379.95	379.82	379.81	379.86	379.93		379.68	379.61	379.54	2
	3	380.28	379.98	380.13	379.94	379.81	379.81	379.83	379.85		379.66	379.55	379.58	3
	4	380.25	379.97	380.10	379.96	379.83	379.78	379.80	379.85		379.65	379.54	379.65	4
	5	380.22	379.97	380.06	380.00 +	379.79	379.78	379.76	379.86		379.65	379.56	379.82	5
	6	380.17	379.97	380.03	379.99	379.76	379.81	379.74	379.95		379.65	379.63 +	379.97	6
	7	380.25	379.97	380.01	379.98	379.75	379.82	379.73 -	380.03	380.23 +	379.69	379.63 +	380.02	7
	8	380.39	379.97	379.98	379.96	379.74	379.84	379.77	380.05 +	380.13	379.73	379.60	380.27	8
	9	380.43	379.96	379.96	379.93	379.76	379.88	379.80	380.02	380.01	379.86	379.62	380.33	9
	10	380.55	379.95	379.93	379.87	379.72	379.87	379.79	379.97	379.96	379.99	379.59	380.31	10
Max. +	11	380.58 +	379.94	379.95	379.91	379.75	379.85	379.77	379.92	379.90	380.17 +	379.56	380.25	11
	12	380.50	379.93	379.95	379.90	379.75	379.82	379.76	379.89	379.87	380.12	379.60	380.21	12
	13	380.46	379.91	379.93	379.89	379.77	379.79	379.81	379.87	379.79	380.05	379.62	380.23	13
	14	380.49	379.92	379.94	379.87	379.77	379.77	380.00	379.85	379.81	379.97	379.58	380.21	14
	15	380.47	379.90 -	379.90	379.81	379.77	379.77	380.04	379.87	379.76	379.89	379.54	380.24	15
Min. -	16	380.41	379.93	379.93	379.84	379.79	379.75	380.00	379.89	379.77	379.88	379.58	380.36	16
	17	380.38	379.92	379.92	379.81	379.75	379.74 -	379.97	379.87	379.73	379.81	379.59	380.73	17
	18	380.33	379.90 -	379.94	379.79	379.18 -	379.77	380.03	379.83	379.84	379.75	379.57	380.66	18
	19	380.29	379.90 -	379.96	379.80	379.35	379.81	379.98	379.82	379.92	379.79	379.52	380.52	19
	20	380.27	379.91	380.05	379.75 -	379.73	379.80	379.98	379.80	379.92	379.85	379.55	380.41	20
	21	380.23	379.95	380.06	379.79	379.72	379.77	379.96	379.79	379.91	379.85	379.57	380.36	21
	22	380.20	379.97	380.04	379.78	379.69	379.77	379.99	379.75	379.89	379.84	379.56	380.39	22
	23	380.18	379.97	380.01	379.78	379.75	379.90 +	380.04	379.69	379.84	379.80	379.55	380.73	23
	24	380.15	379.95	379.98	379.78	379.72	379.90 +	380.07 +	379.69	379.82	379.80	379.51	380.80 +	24
	25	380.11	379.94	379.96	379.82	379.71	379.87	380.05	379.69	379.79	379.72	379.48 -	380.74	25
	26	380.10	379.95	379.95	379.75 -	379.69	379.83	379.99	379.65	379.76	379.68	379.49	380.64	26
	27	380.09	380.00	379.88 -	379.77	379.71	379.79	379.94	379.71	379.72	379.73	379.56	380.51	27
	28	380.06	380.11 +	379.90	379.78	379.69	379.76	379.93	379.73	379.71	379.69	379.56	380.43	28
	29	380.04		379.93	379.80	379.66	379.76	379.99	379.71	379.66	379.68	379.53	380.34	29
	30	380.04		379.93	379.85	379.67	379.87	380.01	379.69	379.67	379.67	379.52	380.31	30
	31	380.02 -		379.93		379.65		379.98				379.58 -	380.40	31
Monatsmittel	380.28 +	379.96	379.99	379.86	379.71	379.81	379.91	379.84	379.85	379.79	379.56 -	380.27		
Maximum Datum	380.59 10.01	380.14 28.02	380.16 01.03	380.02 05.04	379.86 01.05	379.91 22.06	380.08 23.07	380.06 07.08	380.25 07.09	380.20 11.10	379.71 - 01.11	380.83 + 24.12		
Amplitude	0.90	0.58	0.71	0.74	0.69	0.43	0.53	0.67	1.11	1.11	0.85	1.92		
Jahr 2011	Mittel	379.90 m ü.M.			Maximum	380.83 (24.Dez)		Minimum	378.86 (29.Nov)			Amplitude	1.97 m	



Periode	2000 - 2011													
Monatsmittel	380.18	380.14	380.26 +	380.20	380.10	380.00	379.89	379.92	379.89	379.88 -	379.96	380.14		
Maximum Jahr	381.09 2010	380.94 2000	381.16 2007	381.24 2008	381.11 2002	380.76 2007	380.57 - 2002	383.64 + 2007	381.06 2002	381.04 2002	381.37 2002	381.32 2010		
Minimum Jahr	379.37 2007	379.44 2007	379.45 + 2011	379.28 2011	379.17 2011	379.13 2009	379.19 2009	379.15 2009	379.14 2011	379.09 2011	378.86 - 2011	378.91 2011		
Amplitude Jahr	1.53 2010	1.13 2010	1.46 2007	1.13 2008	1.26 2010	1.01 2007	0.95 - 2008	4.12 + 2007	1.57 2008	1.19 2008	1.22 2010	1.92 2011		
Periode	Mittel	380.05 m ü.M.			Maximum	383.64 (09.Aug 2007)		Minimum	378.86 (29.Nov 2011)			Amplitude	4.78 m	

Darstellung der letzten 12 Jahre



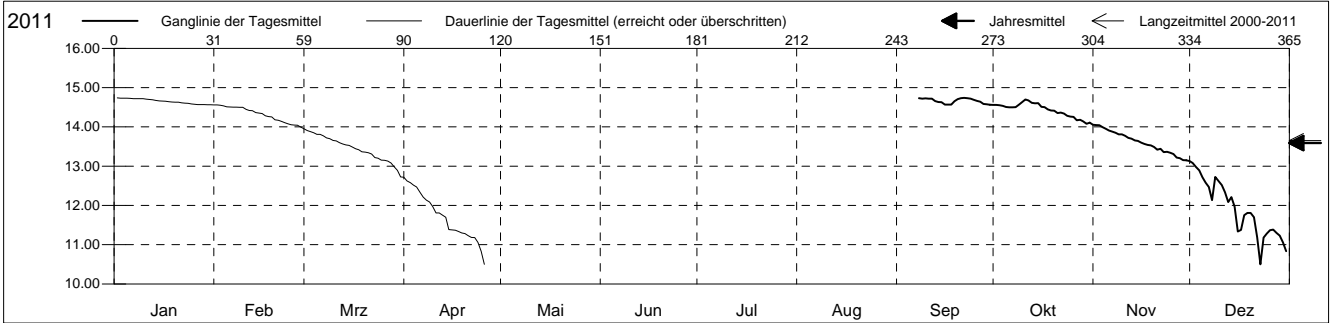
**Grundwassertemperatur**



Laufental  
Liesberg 118.A.1 Bebrunnenmatten  
Abstichpunkt: 0.00 m ü.M.  
OK Terrain: 0.00 m ü.M.

**Amt für Umweltschutz und Energie**  
**Kanton Basel-Landschaft**  
Koordinaten: 0.00 / 0.00

2011	Januar	Februar	März	April	Mai	Juni	Juli	August	September	Oktober	November	Dezember	
1										14.6	14.1 +	13.1 +	1
2										14.6	14.0	13.1 +	2
3										14.6	14.0	13.0	3
4										14.5	14.0	12.9	4
5										14.5	14.0	12.7	5
Tagesmittel													
6										14.5	13.9	12.6	6
7										14.5	13.9	12.5	7
8									14.7 +	14.5	13.9	12.1	8
9									14.7 +	14.6	13.8	12.7	9
10									14.7 +	14.6	13.8	12.6	10
11									14.7 +	14.7 +	13.8	12.5	11
12									14.7 +	14.7 +	13.7	12.3	12
13									14.7 +	14.6	13.7	12.1	13
14									14.6	14.6	13.7	12.2	14
15									14.6	14.6	13.6	12.0	15
Max. +													
16									14.6	14.5	13.6	11.3	16
17									14.6	14.5	13.6	11.4	17
18									14.6	14.4	13.5	11.8	18
19									14.7 +	14.4	13.5	11.8	19
20									14.7 +	14.4	13.5	11.8	20
Min. -													
21									14.7 +	14.4	13.4	11.7	21
22									14.7 +	14.4	13.4	11.2	22
23									14.7 +	14.3	13.4	10.5 -	23
24									14.7 +	14.3	13.4	11.2	24
25									14.7 +	14.3	13.3	11.3	25
26									14.7 +	14.3	13.3	11.4	26
27									14.6	14.2	13.2 -	11.4	27
28									14.6	14.2	13.2 -	11.3	28
29									14.6	14.1 -	13.2 -	11.2	29
30									14.6	14.1 -	13.2 -	11.1	30
31										14.1 -		10.8	31
Monatsmittel									14.7 +	14.4	13.6	11.9 -	
Maximum									14.8 +	14.8 +	14.2	13.5 -	
Datum									08.09	12.10	01.11	01.12	
Minimum									14.5 +	14.0	13.1	10.0 -	
Datum									09.09	30.10	28.11	22.12	
Amplitude									0.3	0.8	1.1	3.5	
Jahr 2011	Mittel		13.6 °C	Maximum	14.8 (08.Sep)	Minimum	10.0 (22.Dez)	Amplitude	4.8 °C				



Periode 2000 - 2011													
Monatsmittel									14.7 +	14.4	13.6	11.9 -	
Maximum									14.8 +	14.8 +	14.2	13.5 -	
Jahr									2011	2011	2011	2011	
Minimum									14.5 +	14.0	13.1	10.0 -	
Jahr									2011	2011	2011	2011	
Amplitude									0.3 -	0.8	1.1	3.5 +	
Jahr									2011	2011	2011	2011	
Periode	Mittel		13.7 °C	Maximum	14.8 (08.Sep 2011)	Minimum	10.0 (22.Dez 2011)	Amplitude	4.8 °C				

Darstellung der letzten 12 Jahre

