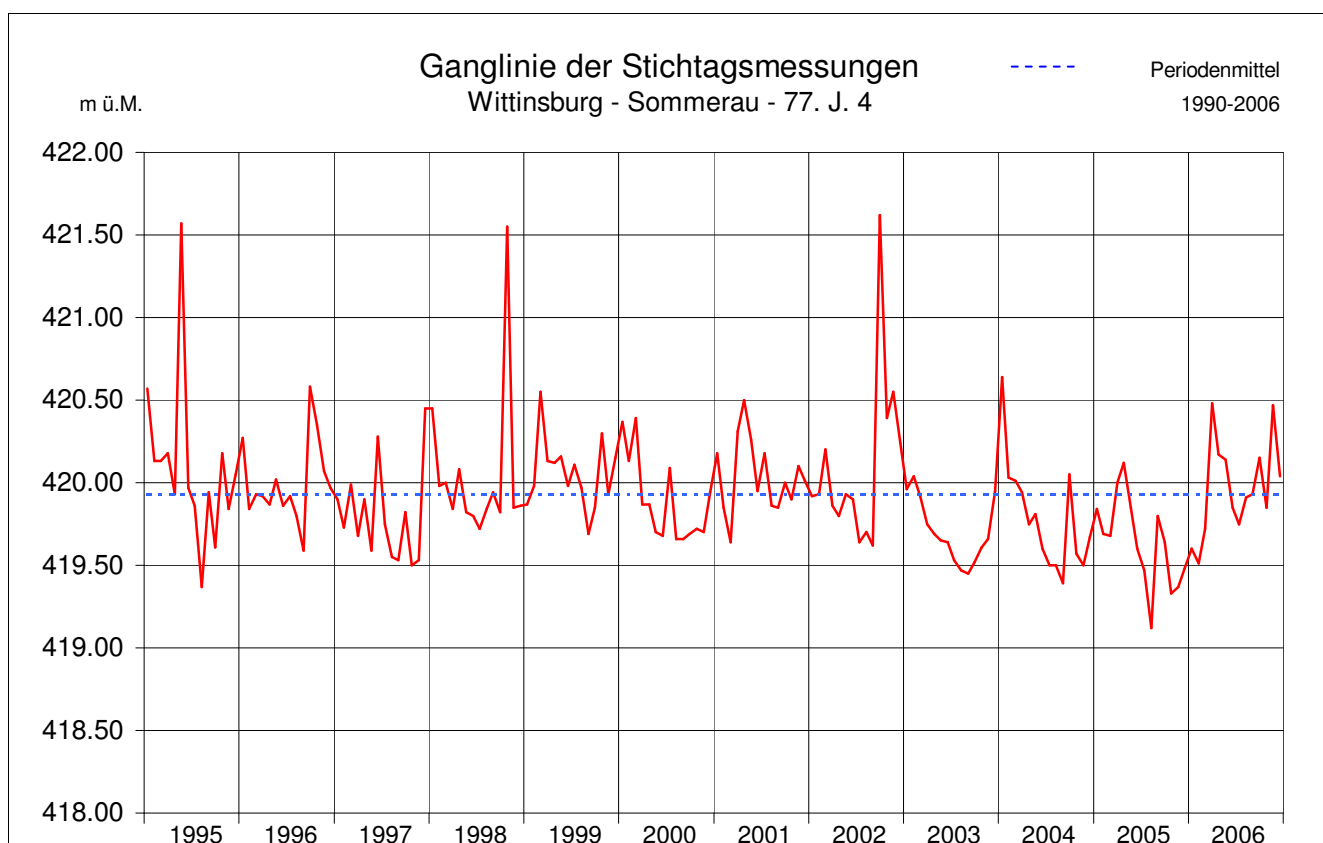


<b>Grundwasserstände</b>	<b>77. J. 4</b>	<b>Wittinsburg</b>	<b>Sommerau</b>	<b>Jahr 2006</b>
Koordinaten: 630'962.11 / 254'325.95		OK-Terrain: 426.61 m ü.M.		Abstichpunkt: 426.05 m ü.M.

2006	Januar		Februar		März		April		Mai		Juni	
	12.1.	419.60	9.2.	419.51	2.3. 30.3.	419.72 420.48	27.4.	420.17	24.5.	420.14	22.6.	419.85
	Juli		August		September		Oktober		November		Dezember	
	20.7.	419.75	17.8.	419.91	14.9.	419.93	12.10.	420.15	9.11.	419.85	7.12.	420.47
<p>Mittelwert: 419.97 m ü.M.      Maximum: 420.48 m ü.M.      Minimum: 419.51 m ü.M.</p>												

Darstellung der letzten 12 Jahre



Mittelwert: 419.93 m ü.M. 1990-2006	Maximum: 421.62 m ü.M. am 26. September 2002	Amplitude: 2.50 m
	Minimum: 419.12 m ü.M. am 25. August 2005	

# Grundwasserspiegel im Homburgertal

Station 77.J.4  
Handmessung

Wittinsburg

Sommerau

Koordinaten: 630'962.11 / 254'325.95

OK. Terrain  
426.61 m ü.M.

OK.Rohr  
426.05 m ü.M.

FA GM

Rohr = 500 mm  
geloht ab 421.32 m ü.M.

Grundwasserspiegel

Kies-Schotter

4.99	<u>421.62</u>	Maximum
6.50		26.09.2002
6.51	<u>420.10</u>	h-Jahresmittel
4.98		1995
6.68	<u>419.93</u>	Mittelwert
4.81		1990-2006
6.97	<u>419.64</u>	t-Jahresmittel
4.52		2005
7.49	<u>419.12</u>	Minimum
4.00		25.08.2005

415.12

OK. Fels

UK. Sondierung

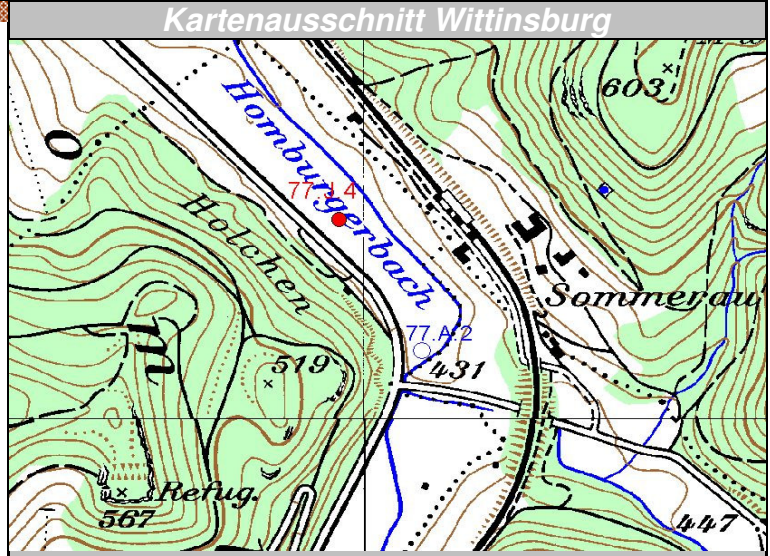
414.22

FA= Flurabstände

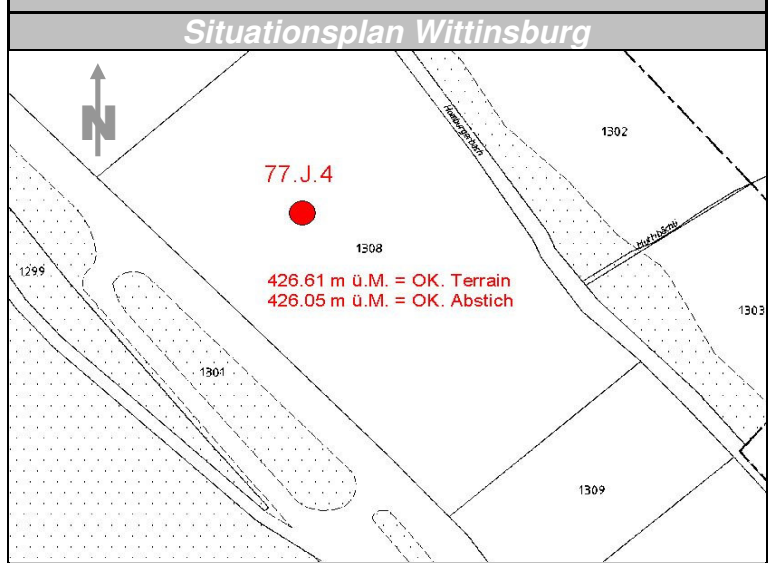
GM= Grundwassermächtigkeit in m

Sowerby-  
Schichten  
Mergel

Kartenausschnitt Wittinsburg



Situationsplan Wittinsburg



77.J.4

426.61 m ü.M. = OK. Terrain  
426.05 m ü.M. = OK. Abstich

25.04.2002

