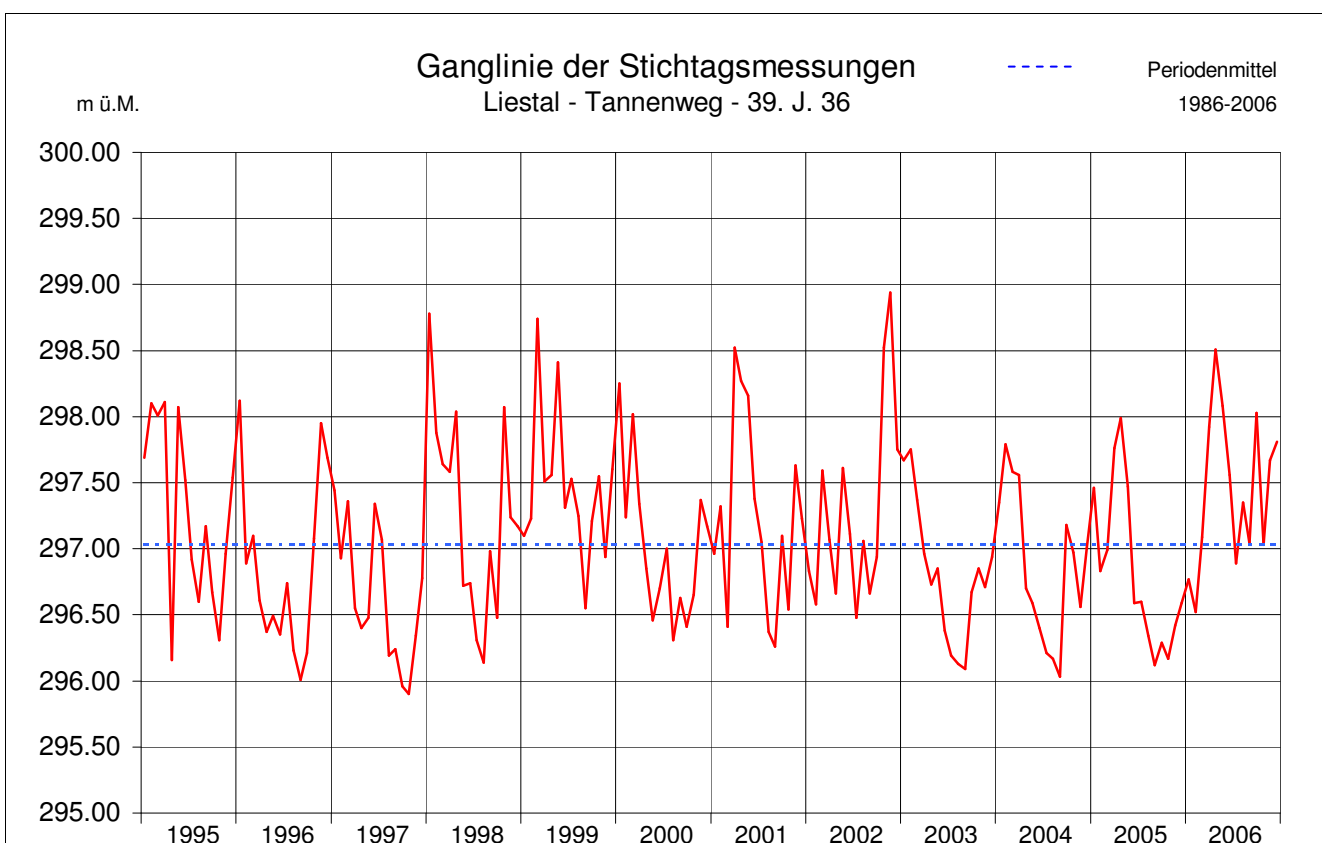


<b>Grundwasserstände</b>	<b>39. J. 36</b>	<b>Liestal</b>	<b>Tannenweg</b>	<b>Jahr 2006</b>
Koordinaten: 621'342.7 / 260'292.5		OK-Terrain: 316.34 m ü.M.		Abstichpunkt: 316.14 m ü.M.

2006	Januar		Februar		März		April		Mai		Juni	
	12.1.	296.77	9.2.	296.52	2.3. 30.3.	297.09 297.92	27.4.	298.51	24.5.	298.08	22.6.	297.56
	Juli		August		September		Oktober		November		Dezember	
	20.7.	296.89	17.8.	297.35	14.9.	297.04	12.10.	298.03	9.11.	297.03	7.12.	297.67
<p>Mittelwert: 297.45 m ü.M.      Maximum: 298.51 m ü.M.      Minimum: 296.52 m ü.M.</p>												

Darstellung der letzten 12 Jahre



Mittelwert: 297.03 m ü.M. 1986-2006	Maximum: 298.94 m ü.M. am 21. November 2002	Amplitude: 3.59 m
	Minimum: 295.35 m ü.M. am 22. Oktober 1992	

# Grundwasserspiegel im Ergolztal

Station 39.J.36 Liestal  
Handmessung

Tannenweg  
Koordinaten: 621'342.7 / 260'292.5

OK. Terrain  
316.34 m ü.M.

OK.Rohr  
316.14 m ü.M.

FA GM

4" - Rohr  
gebohrt ab 298.32 m ü.M.

Kies-Schotter

## Grundwasserspiegel

17.40	<u>298.94</u>	<b>Maximum</b>
4.62		21.11.2002
18.88	<u>297.46</u>	h-Jahresmittel
3.14		1999
19.31	<u>297.03</u>	<b>Mittelwert</b>
2.71		<b>1986-2006</b>
19.72	<u>296.62</u>	t-Jahresmittel
2.30		1989
20.99	<u>295.35</u>	<b>Minimum</b>
1.03		22.10.1992

294.32

Fels / Sohle

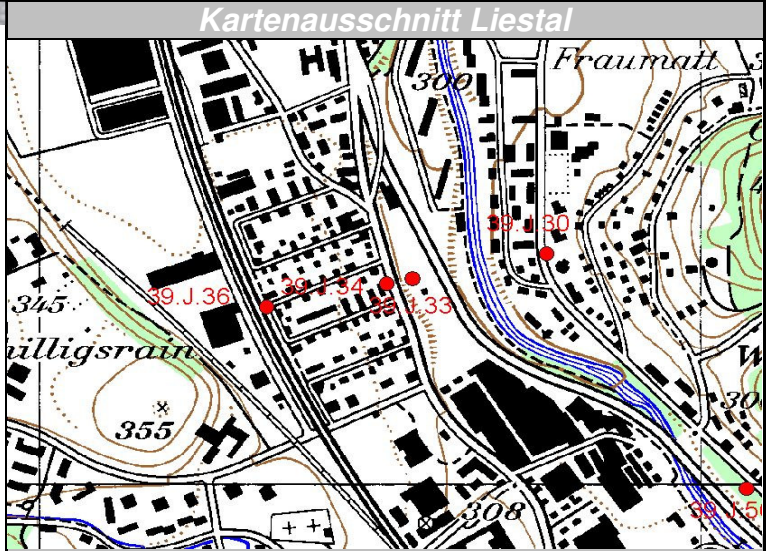
UK. Sondierung

293.32

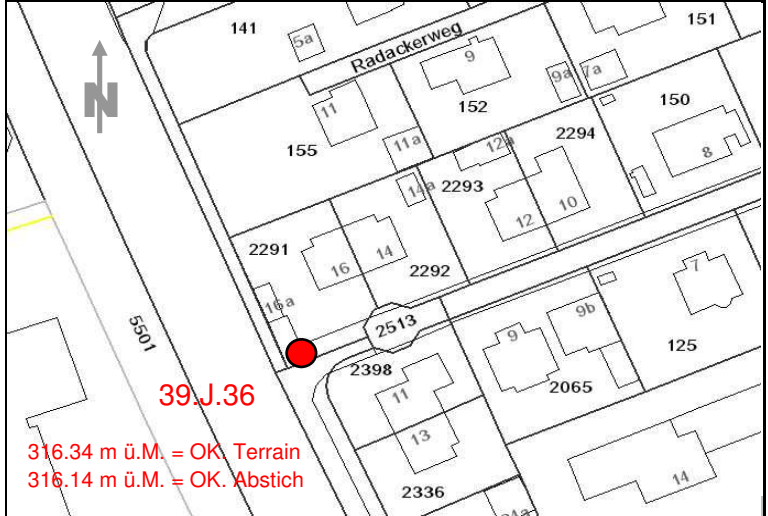
FA= Flurabstände

GM= Grundwassermächtigkeit in m

## Kartenausschnitt Liestal



## Situationsplan Liestal



316.34 m ü.M. = OK. Terrain  
316.14 m ü.M. = OK. Abstich



Opalinus-  
ton