

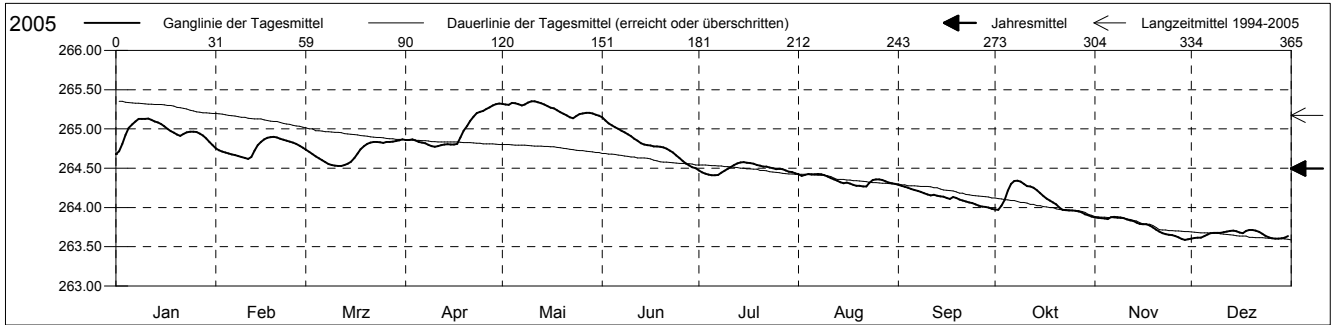
Grundwasserstände



Ergolzthal
 Pratteln 41.J.1 Hülfen
 Abstichpunkt: 284.67 m ü.M.
 OK Terrain: 283.72 m ü.M.

Amt für Umweltschutz und Energie
Kanton Basel-Landschaft
 Koordinaten: 620957.06 / 263560.38

2005	Januar	Februar	März	April	Mai	Juni	Juli	August	September	Oktober	November	Dezember	
1	264.68 -	264.75	264.74	264.86	265.32	265.15 +	264.47	264.42	264.29 +	263.97	263.87	263.61	1
2	264.72	264.73	264.71	264.86	265.31	265.11	264.45	264.40	264.28	263.97	263.87	263.61	2
3	264.81	264.71	264.68	264.87	265.31	265.07	264.43	264.42	264.26	264.02	263.86	263.61	3
4	264.93	264.70	264.65	264.85	265.33	265.04	264.42	264.43 +	264.25	264.10	263.86	263.61	4
5	265.01	264.69	264.63	264.83	265.33	265.02	264.41 -	264.42	264.24	264.21	263.85	263.64	5
Tagesmittel													
6	265.06	264.68	264.60	264.82	265.31	265.00	264.41 -	264.42	264.22	264.30	263.88 +	263.66	6
7	265.10	264.67	264.58	264.82	265.30	264.98	264.42	264.43 +	264.21	264.34 +	263.88 +	263.67	7
8	265.13 +	264.65	264.55	264.80	265.31	264.96	264.44	264.42	264.20	264.34 +	263.88 +	263.68	8
9	265.13 +	264.64	264.54	264.78	265.34	264.93	264.47	264.41	264.18	264.33	263.87	263.68	9
10	265.13 +	264.63	264.53 -	264.77 -	265.35 +	264.91	264.49	264.39	264.17	264.30	263.86	263.68	10
11	265.13 +	264.62 -	264.53 -	264.78	265.35 +	264.88	264.52	264.37	264.15	264.27	263.85	263.69	11
12	265.12	264.64	264.53 -	264.79	265.34	264.85	264.54	264.36	264.16	264.27	263.84	263.69	12
13	265.10	264.72	264.54	264.80	265.33	264.82	264.56	264.34	264.15	264.25	263.83	263.70	13
14	265.08	264.79	264.56	264.81	265.31	264.80	264.57	264.32	264.14	264.22	263.81	263.70	14
Max. +	265.06	264.84	264.58	264.80	265.29	264.79	264.58 +	264.31	264.14	264.18	263.79	263.70	15
16	265.03	264.87	264.63	264.80	265.27	264.79	264.57	264.32	264.12	264.14	263.79	263.68	16
17	265.00	264.89	264.69	264.81	265.26	264.78	264.57	264.31	264.11	264.11	263.79	263.67	17
18	264.97	264.90 +	264.74	264.89	265.24	264.78	264.56	264.29	264.13	264.09	263.77	263.70	18
19	264.95	264.90 +	264.78	264.98	265.21	264.77	264.54	264.28	264.12	264.06	263.75	263.71 +	19
20	264.93	264.89	264.81	265.04	265.19	264.77	264.53	264.28	264.10	264.04	263.72	263.71 +	20
Min. -													
21	264.91	264.88	264.83	265.10	265.17	264.75	264.52	264.27 -	264.09	264.00	263.69	263.71 +	21
22	264.94	264.86	264.83	265.16	265.15	264.73	264.52	264.27 -	264.08	263.97	263.67	263.69	22
23	264.96	264.85	264.83	265.20	265.14 -	264.70	264.51	264.31	264.07	263.97	263.66	263.66	23
24	264.97	264.84	264.83	265.22	265.17	264.66	264.50	264.35	264.06	263.96	263.65	263.64	24
25	264.97	264.83	264.82	265.23	265.19	264.63	264.49	264.36	264.04	263.96	263.65	263.62	25
26	264.96	264.81	264.83	265.25	265.20	264.59	264.49	264.36	264.02	263.96	263.63	263.61	26
27	264.94	264.79	264.83	265.28	265.20	264.56	264.49	264.35	264.01	263.95	263.62	263.60 -	27
28	264.92	264.76	264.84	265.30	265.21	264.54	264.47	264.33	264.01	263.94	263.60	263.60 -	28
29	264.88		264.85	265.32 +	265.20	264.51	264.46	264.32	264.00	263.91	263.59 -	263.61	29
30	264.83		264.85	265.32 +	265.18	264.50 -	264.45	264.31	263.98 -	263.90	263.60	263.62	30
31	264.79		264.87 +	265.17	265.17		264.44	264.30		263.89 -		263.64	31
Monatsmittel	264.97	264.77	264.70	264.97	265.26 +	264.81	264.49	264.35	264.13	264.09	263.77	263.66 -	
Maximum	265.13	264.90	264.87	265.33	265.36 +	265.16	264.58	264.44	264.29	264.34	263.88	263.72 -	
Datum	08.01	19.02	31.03	30.04	10.05	01.06	16.07	01.08	01.09	07.10	06.11	19.12	
Amplitude	0.48	0.29	0.34	0.56	0.23	0.68	0.17	0.18	0.31	0.47	0.30	0.12	
Jahr 2005	Mittel	264.50 m ü.M.		Maximum	265.36 (10.Mai)		Minimum	263.59 (29.Nov)		Amplitude	1.77 m		



Periode	1994 - 2005												
Monatsmittel	265.46	265.41	265.57 +	265.41	265.37	265.41	265.15	264.97	264.73	264.72 -	264.89	265.03	
Maximum	267.37	266.80	267.62	267.82	267.67	267.37	267.51	267.09	266.72 -	266.91	267.96 +	267.80	
Jahr	2003	2003	2001	2001	2001	2001	1999	1999	1999	2002	2002	2002	
Minimum	263.97	264.50 +	264.38	264.31	264.06	264.04	263.92	263.86	263.82	263.80	263.59 -	263.60	
Jahr	2004	2002	1994	1994	2004	2004	2004	2004	2004	2004	2005	2005	
Amplitude	1.77	1.93	2.55 +	0.97	2.08	1.07	1.06	0.60 -	0.83	1.60	1.13	1.85	
Jahr	2004	1999	2001	1998	1994	1995	1994	1997	1994	2004	1995	1997	
Periode	Mittel	265.17 m ü.M.		Maximum	267.96 (20.Nov 2002)		Minimum	263.59 (29.Nov 2005)		Amplitude	4.38 m		

Darstellung der letzten 12 Jahre

