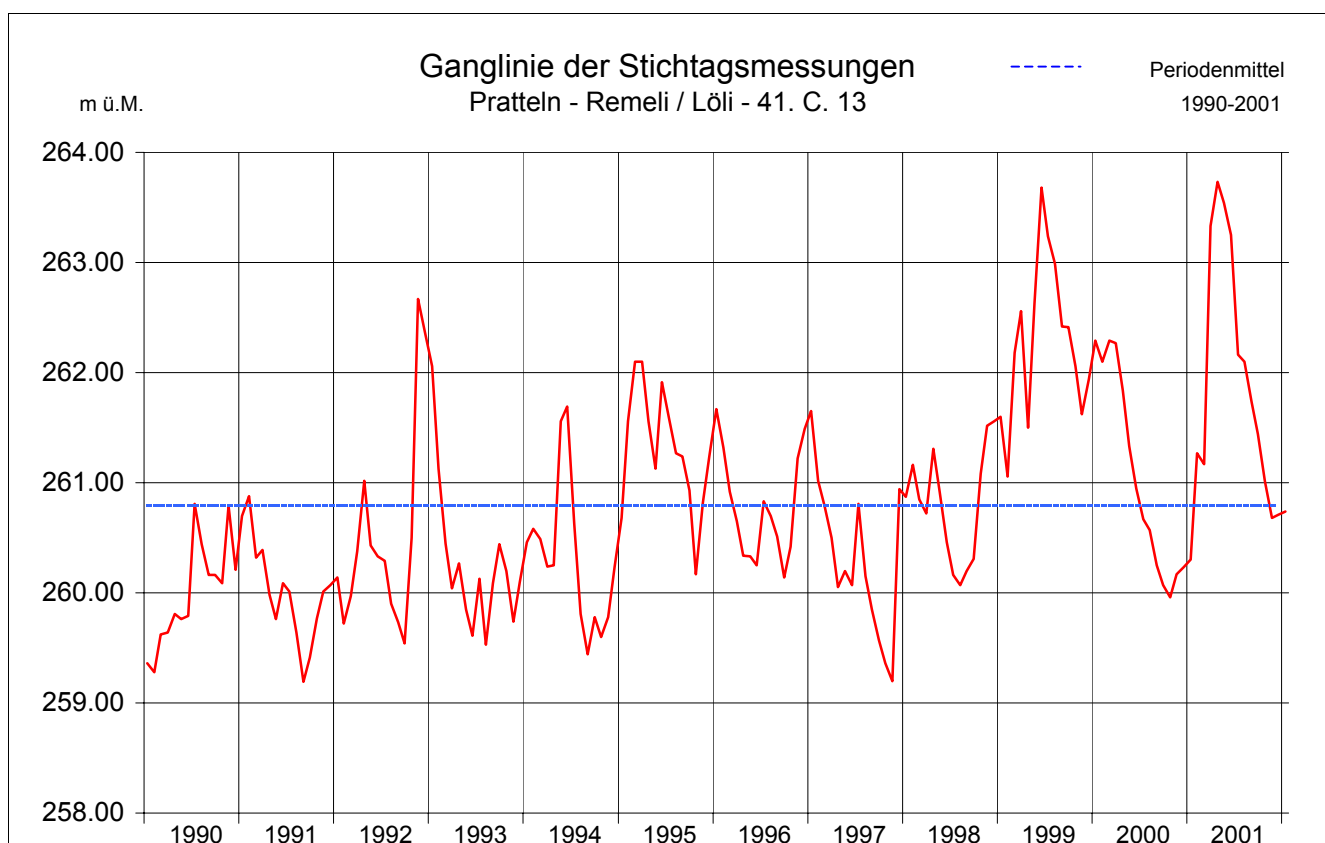


<b>Grundwasserstände</b>	41. C. 13	Pratteln	Remeli / Löli	Jahr 2001
Koordinaten:	620'398.44 / 264'081.29	OK-Terrain:	274.32 m ü.M.	Abstichpunkt: 275.04 m ü.M.

2001	Januar		Februar		März		April		Mai		Juni	
	3.1.	260.30	1.2. 28.2.	261.27 261.17	29.3.	263.33	26.4.	263.73	22.5.	263.54	20.6.	263.25
	Juli		August		September		Oktober		November		Dezember	
	18.7.	262.16	15.8.	262.10	12.9.	261.74	10.10.	261.44	7.11.	261.01	5.12.	260.68
<p>Mittelwert: 261.89 m ü.M.      Maximum: 263.73 m ü.M.      Minimum: 260.30 m ü.M.</p>												

Darstellung der letzten 12 Jahre



Mittelwert: 260.79 m ü.M. 1990-2001	Maximum: 263.73 m ü.M. am 26. April 2001	Amplitude: 4.54 m
	Minimum: 259.19 m ü.M. am 24. September 1991	

# Grundwasserspiegel im Ergolztal

Station 41.C.13

Pratteln

Remeli / Löli

Koordinaten: 620'398.44 / 264'081.29

OK.Rohr  
275.04 m ü.M.

OK. Terrain  
274.32 m ü.M.

Feldweg

FA GM

2" - Rohr

Grundwasserspiegel

Kies-Schotter

10.64	<b>263.73</b>	<b>Maximum</b>
15.36		26.Apr.2001
12.04	<b>262.28</b>	h-Jahresmittel
13.96		1999
13.63	<b>260.79</b>	<b>Mittelwert</b>
12.37		<b>1990-2001</b>
14.33	<b>259.99</b>	t-Jahresmittel
11.67		1990
15.13	<b>259.19</b>	<b>Minimum</b>
10.87		24.Sep.1991

248.32 Fels / Sohle

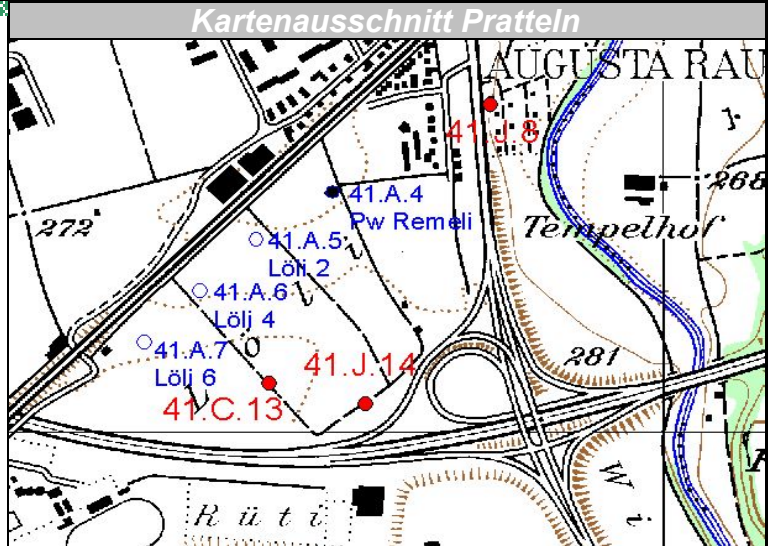
UK. Sondierung  
247.32

Keuper  
(Mergel)

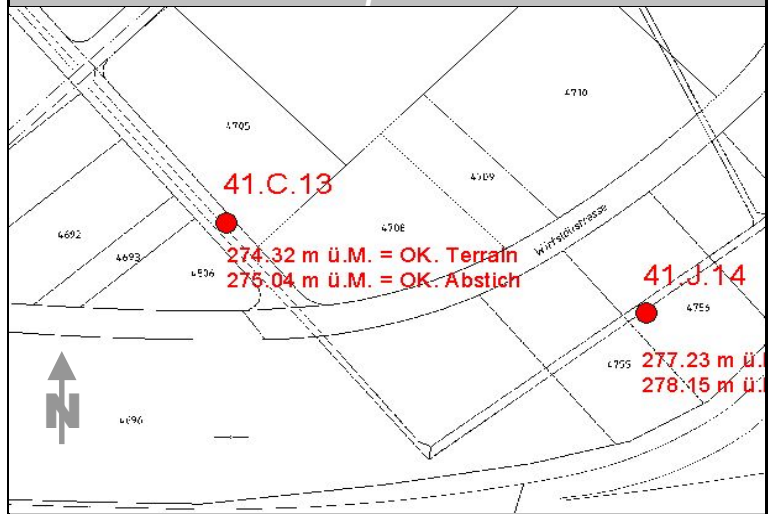
FA= Flurabstände

GM= Grundwassermächtigkeit in m

Kartenausschnitt Pratteln



Situationsplan Pratteln



12.07.2002